



Règlements importants

Voir la liste complète dans le document remis en début d'année :

- ❖ L'heure de l'arrivée à l'école ne doit pas se faire avant 7 h 45, car il n'y a aucun surveillant avant cette heure, la classe commence à 7h55.
- ❖ **TOUJOURS** motiver l'absence, le retard ou le départ hâtif de votre enfant, pour des raisons de sécurité, avant 11h au secrétariat et à l'enseignant.
- ❖ Aucun jouet venant de la maison ne sera accepté à l'école, sauf pour une activité spéciale.
- ❖ Avoir des vêtements appropriés en fonction de la température et adaptés à des élèves du primaire.

p.s. : Lorsque vous envoyez de l'argent pour l'école, le service de garde, la surveillance du midi ou la cafétéria : **toujours** envoyer l'argent dans un sac ou une enveloppe identifiée.

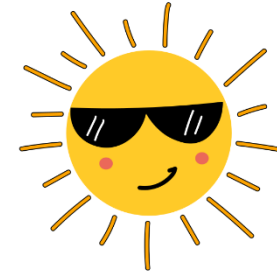


ÉCOLE ST-BARTHÉLEMY

Procure scolaire 2024-2025

5^e année - Groupe 501

Enseignante : Nancy Laroche



Frais chargés aux parents **2024-2025**

Cahier de français (Arobas) → 22,50 \$
Cahier de mathématiques (Décimale) → 20.50 \$
Cahier d'anglais (All together) → 19.50 \$
Cahier CCQ (nom cahier) → 0,00 \$

Photocopies → 34.75 \$

Photocopies noires/blanches : 0,01791 \$ x 806 copies = 14.44 \$
Photocopies couleurs : 0,07008 \$ x 4 copies = 0.28 \$
Photocopies anglais : 450 x noires et blanches + 92 x couleurs = 14.51 \$
Photocopies musique/art : 212 x noires et blanches + 6 x couleurs = 2.31 \$
\$ Photocopies éducation physique : 27 x noires et blanches + 39 x couleurs = 3.22 \$

Total : 97.25 \$

**Vous recevrez la facture des frais chargés aux parents au mois d'août 2024. Veuillez payer dès la réception par chèque, en argent comptant (montant juste) ou par paiement internet.*

S.V.P. IDENTIFIEZ CHAQUE OBJET APPARTENANT À VOTRE ENFANT. LES OBJETS NON IDENTIFIÉS VOUS SERONT RETOURNÉS.

Matériel scolaire

*** N'hésitez pas à utiliser le matériel de l'an passé!**

- ❖ *S.V.P., placez les articles scolaires bien identifiés dans deux coffres à crayons séparément ou dans deux boîtes : un pour les crayons de plomb, gomme à effacer, ciseaux, colle et l'autre, pour les crayons de couleurs et feutre et mettre dans le cartable toutes les pochettes de plastique.*
- ❖ *L'école Saint-Barthélemy vous invite à utiliser le site Colle à moi pour vos étiquettes d'identification. Une partie des profits sont remis à notre école ! Choisissez bien « École Saint-Barthélemy (Ayer's Cliff) » au moment de choisir l'organisation à soutenir.*

Voici quelques petites informations pour permettre à vos enfants de vivre de belles journées :

- ❖ **Collation :** Envoyer une collation par jour.
Ce qui est suggéré : fruits, légumes, yogourt, fromage, petits jus, barres tendres (sans présence de noix et non enrobées de chocolat), craquelins.

Amelie.Trepanier@cssds.gouv.qc.ca

Secrétariat : 819 838-4997 13400



ACHATS PAR LES PARENTS

Voici la liste de matériel dont votre enfant aura besoin durant l'année.

- 15 crayons à mine identifiés et aiguisés avec mines de type « HB »
- 3 effaces blanches identifiées
- 1 crayons permanents à pointe fine noir (de type Sharpie)
- 2 bâtons de colle 40 g (de bonne qualité)
- 1 aiguisoir avec réceptacle (de bonne qualité)
- 1 paire de ciseaux de bonne qualité (attention aux gauchers)
- 1 boîtes de 12 gros crayons-feutres identifiés (pointes coniques)
- 1 boîtes de 12 crayons-feutres identifiés (pointes fine)
- 24 crayons de couleur de bois aiguisés (de bonne qualité)
- 2 étuis à crayons (pour les crayons à colorier et les feutres)
- 7 duo-tangs avec 3 attaches en métal (rouge, bleu, vert, orange, jaune, noir et gris)
- 20 pochette transparente avec 3 trous (8½ par 11) (veuillez les mettre dans le duo-tang rouge, ouverture vers le haut)
- 1 paquet de papier construction (gros format 120 feuilles)
- 4 cahier ligné (de type Canada 7mm (8 ½" x 11"))
- 1 règle de 30 cm en plastique (en cm pas de pouce)
- 1 ensemble de 5 séparateurs (placer dans le cartable 1")
- 2 stylos (bleu et rouge)
- 2 surligneurs (jaune et vert)
- 1 cartable 1" rigide
- 1 clé USB (2gig) *optionnel
- 1 pochette voyageuse à velcro (9" x 14")
- 2 crayon effaçable à sec noir
- 1 paquet de 50 feuilles mobiles
- 1 cahier à dessins (35,6 cm par 27,9 cm de 20 pages blanches)
- 1 calculatrice de base
- 1 rapporteur d'angle transparent

Une paire de souliers pour l'intérieur

(les espadrilles pour l'éducation physique peuvent servir de 2^e paire)